



Szybkie  
renowacje

## Design Tile

Płytki o wyglądzie podłogi ceramicznej  
do zastosowań o dużym natężeniu ruchu

**Gerflor**<sup>®</sup>

# Design Tile

elastyczna płytki ceramiczna montowana na zamek



## Właściwości

- odporność na ruch kołowy
- odpowiednia dla podnośników paletowych
- płytki o grubości 7,8 mm: trwałość i długa żywotność
- powłoka PUR: odporność na mikrozarysowania i łatwa konserwacja



## Designs

- Wygląd płytki ceramicznej
- Szeroki wybór wzorów drewna i kamienia



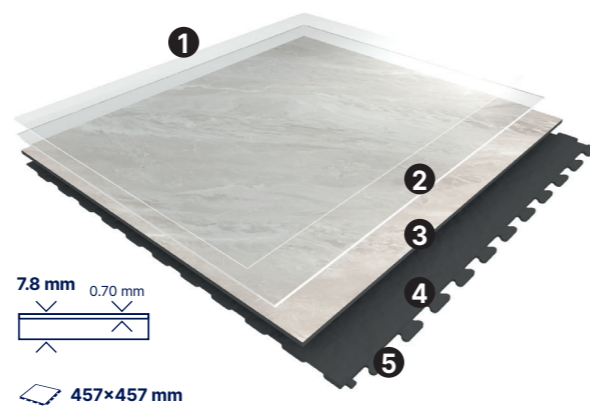
## Łatwa instalacja

- Bezklejowy system zamków blokujących:
- Łatwy do usunięcia i ponownego użycia
- Renowacja na podłodze ceramicznej
- Ukryte połączenie na puzzle



## Bezpieczeństwo i dobrostan

- R10 antypoślizgowość
- Komfortowe chodzenie



1. PUR obróbka powierzchni

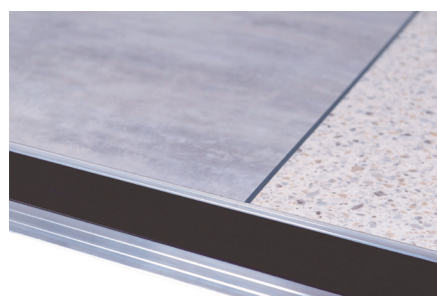
2. Krystaliczna warstwa wierzchnia & strukturalny embossing

3. Folia z nadrukiem o wysokiej rozdzielczości

4. Podkład formowany wtryskowo

5. Ukryty zamek blokujący - łączenie na puzzle

## Nie zapomnij o wykończeniach!



**Profil aluminiowy (przykręcany)**  
Szerokość: 84 mm / Grubość: 8mm /  
Długość: 2.50m



**Młotek bezodbiorny 5951**



**Mata wejściowa**  
1700 - Esplanade 9000

# Rozwiązanie do renowacji

do zastosowań o dużym natężeniu ruchu



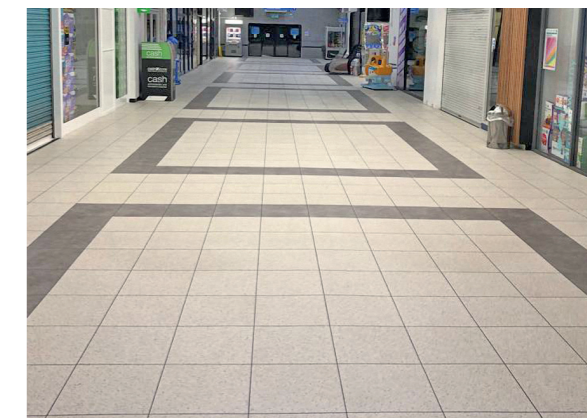
Supermarkety



Sklepy



Sklepy wielobranżowe



Centra handlowe

## we care / we act



**Recycling**  
100% recycling  
Do 80% składu surowiec z recyklingu



**Jakość powietrza wewnątrz**  
TVOC < 100 microgramów m<sup>3</sup>  
Nie zawiera formaldehydów



**REACH**  
100% zgodności z REACH  
Bez Phatalnów (oprócz surowca z recyklingu)  
WOLNY od metali ciężkich  
WOLNY od rozpuszczalników



# Wzory drewna

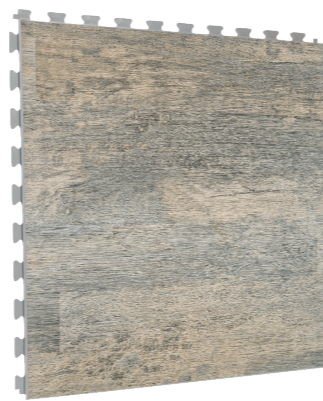
 457 × 457 mm



1550 Vintage Maple



1551 Vintage Sand



1552 Vintage Ash



1551 Vintage Sand



1552 Vintage Ash



1550 Vintage Maple

# Wzory Terrazzo

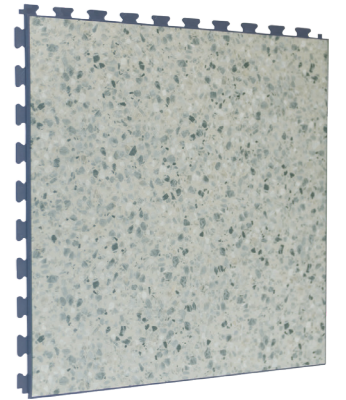
 457 × 457 mm



1554 Terrazzo Grey



1553 Terrazzo Cream



1554 Terrazzo Grey



1553 Terrazzo Cream



1549 Polished Concrete

# Wzory kamienia

 457 × 457 mm



1544 Shalestone / 1550 Vintage Mapple



1544 Shalestone / 1550 Vintage Mapple



1548 Limestone



1555 Sandstone



1544 Shalestone

# Wzory mineralne

 457 × 457 mm



1546 Granite



1545 Clay



1546 Granite



1547 Volcano



1547 Volcano

## Design Tile

Opis			
Grubość całkowita	EN ISO 24346	mm	7.8
Grubość warstwy użytkowej	EN ISO 24340	mm	0.70
Waga	EN ISO 23997	g/m <sup>2</sup>	12 000
Rozmiar	EN ISO 24342	mm	457 /457
Liczba płytek w pudełku / m2 w pudełku	-	-	5 / 1.04 m2


Klasyfikacje			
Norma/Specyfikacja produktu	-	-	EN ISO 10582
Klasyfikacja europejska	EN ISO 10874	Klasa	34-43
Reakcja na ogień	EN 13501-1	Klasa	Bfl-s1
Statyczne właściwości elektryczne	EN 1815	kV	< 2
Antypoślizgowość na mokro	EN 16165 app.B (DIN 51 130)	Klasa	R10

Właściwości			
Odporność na ścieranie	EN 660.2	mm <sup>3</sup>	≤ 2.0
Grupa ścieralności	-	grupa	T
Typ zawartości spoiwa	ISO 10582	grupa	I
Wypaczanie	EN ISO 23999	mm	≤ 1
Stabilność wymiarowa (norma)	EN ISO 23999	%	≤ 0.15
Wgniecenie resztkowe	EN ISO 24343-1	mm	≤ 0.05
Próba odporności na kółkach	ISO 4918	-	OK
Twardość w skali Shore'a	EN ISO 868	H <sub>o</sub>	> 60
Współczynnik przewodzenia ciepła	EN ISO 10456	W/(m.k)	0.25
Odporność barw na światło	EN 20 105 - B02	stopnie	≥ 6
Obróbka powierzchni	-	-	PUR+
Odporność na działanie produktów chemicznych <sup>(1)</sup>	EN ISO 26987	-	OK

Środowisko/Jakość powietrza w pomieszczeniach			
TVOC po 28 dniach	ISO 16000-6	microgram/m <sup>3</sup>	<100

CE Marking			
	EN 14041	   	

(1) Jeśli chodzi o odporność na chemikalia, prosimy o pobranie odpowiedniej ulotki z naszej strony internetowej.

 Informacje zawarte w niniejszym dokumencie obowiązują od 01.06.2024 r. i mogą ulec zmianie w dowolnym momencie bez powiadomienia. W kontekście stale zmieniającej się technologii, nasi klienci są odpowiedzialni, przed jakimkolwiek użyciem, do sprawdzenia, czy niniejszy dokument jest obowiązującą wersją. Guma pozostawia nieusuwalne plamy na podłogach winylowych: nie używaj mat z gumowym spodem i wymień gumowe nóżki mebli na te wykonane z PVC lub poliamidu. Umieść maty o odpowiedniej długości przy wejściach, aby ograniczyć zewnętrzne źródła zanieczyszczeń.

## We care / We act Our Commitments for a Sustainable future

  
**CARBON FOOTPRINT\***  
 -20 % kg CO<sub>2</sub> equivalent/m<sup>2</sup> between 2020 and 2025

  
**BIOSOURCED CONTENT\*\***  
 10 % by 2025

  
**RECYCLED CONTENT**  
 30 % by 2025

  
**ADHESIVE FREE\*\*\***  
 35 % by 2025

  
**ANNUAL VOLUME RECYCLED**  
 60 000 t by 2025

**Gerflor®**

\* Scopes 1 and 2 defined in the GHG protocol \*\* % of activity with biosourced materials \*\*\* % of activity - adhesive free solution